

SIGNIFICADO DE LOS
NÚMEROS

1

2 Alc.s/pl. 0-41211-M; Tipo C
L=2.00 m; H=1.25 m; n° de vanos 1
T=0.70m; Ji=7.80m; Jd=9.00m; Jt=16.80m
i=-1.98%; con plateo; Y=0.50m; α=70°

3 Construcción de alambrados
según plano tipo H-2840 I, tipo "C",
altura 1.50 m
Total lámina: 1600.00 m

4 Encouzamiento: 60m3

5

6

7

8

9

10

11

12

13

14

15

16

17

18

19

20

21

22

23

24

25

26

27

28

29

30

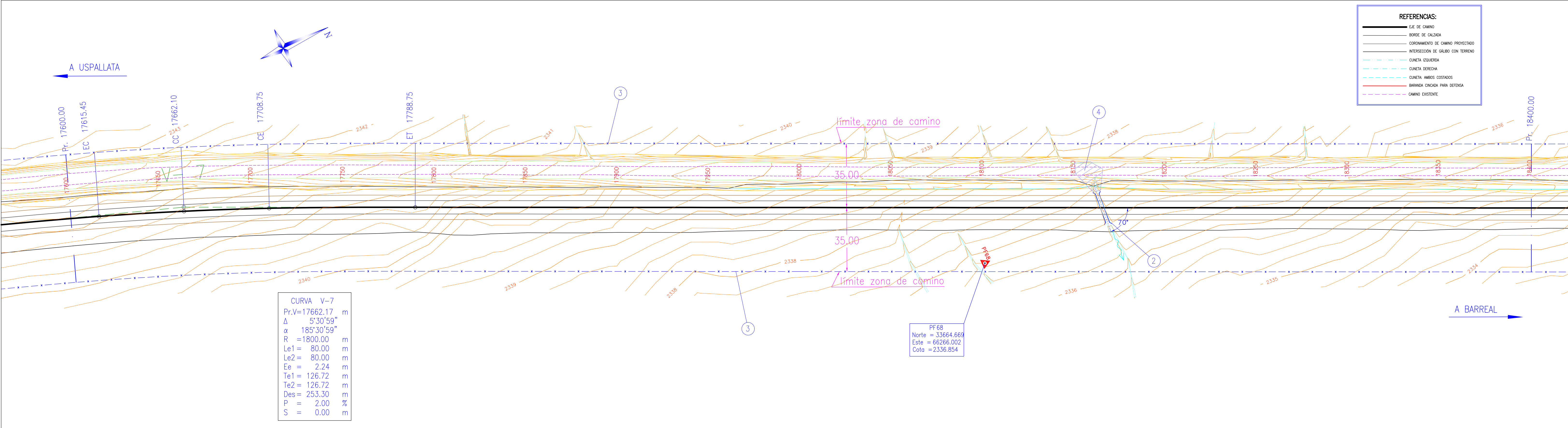
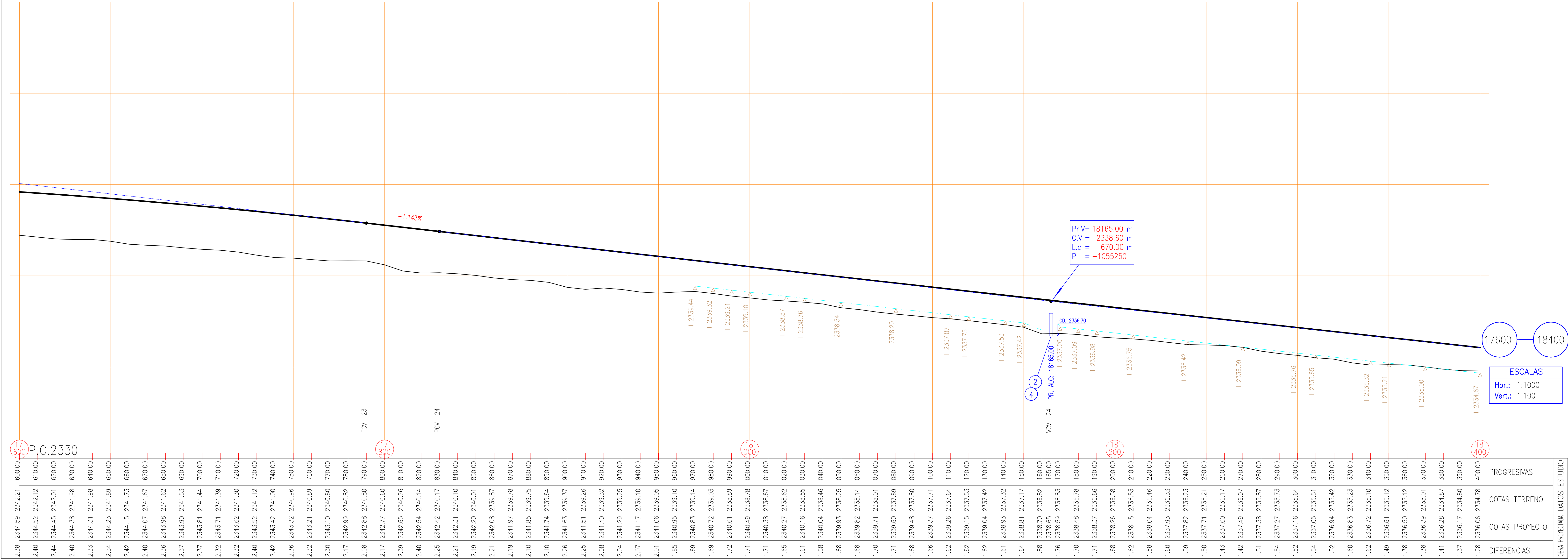
DIRECCIÓN NACIONAL DE VIALIDAD
PROVINCIA DE MENDOZA
ESTUDIOS Y PROYECTOS
PROYECTO: EICAM - UNSJ
SAN JUAN, Septiembre de 2013



RUTA NACIONAL N°149 OBRA: CONSTRUCCIÓN DE OBRA BÁSICA Y PAVIMENTO
TRAMO: Uspallata - Límite Mendoza/San Juan
SECCIÓN II: Acceso Tambillos - Límite Mendoza/San Juan

PLANIALTIMETRÍA

Plano N° 27



REFERENCIAS:	
	EJE DE CAMINO
	BORDE DE CALZADA
	CORONAMIENTO DE CAMINO PROYECTADO
	INTERSECCIÓN DE CALDO CON TERRENO
	CUNETTA IZQUIERDA
	CUNETTA DERECHA
	CUNETTA AMBOS COSTADOS
	BARANDA ONCERA PARA DEFENSA
	CAMINO EXISTENTE

CURVA V-7	
Pr.V=17662.17	m
Δ=5°30'59"	
α=185°30'59"	
R=1800.00	m
Le1=80.00	m
Le2=80.00	m
Ee=2.24	m
Te1=126.72	m
Te2=126.72	m
Des=253.30	m
P=2.00	%
S=0.00	m

PF 68
Norte = 33664.669
Este = 66266.002
Cota = 2336.854

Pr.V= 18165.00 m
C.V.= 2338.60 m
L.C.= 670.00 m
P = -1055250

ESCALAS
Hor.: 1:1000
Vert.: 1:100

PROGRESIVAS	COTAS TERRENO	COTAS PROYECTO	DIFERENCIAS